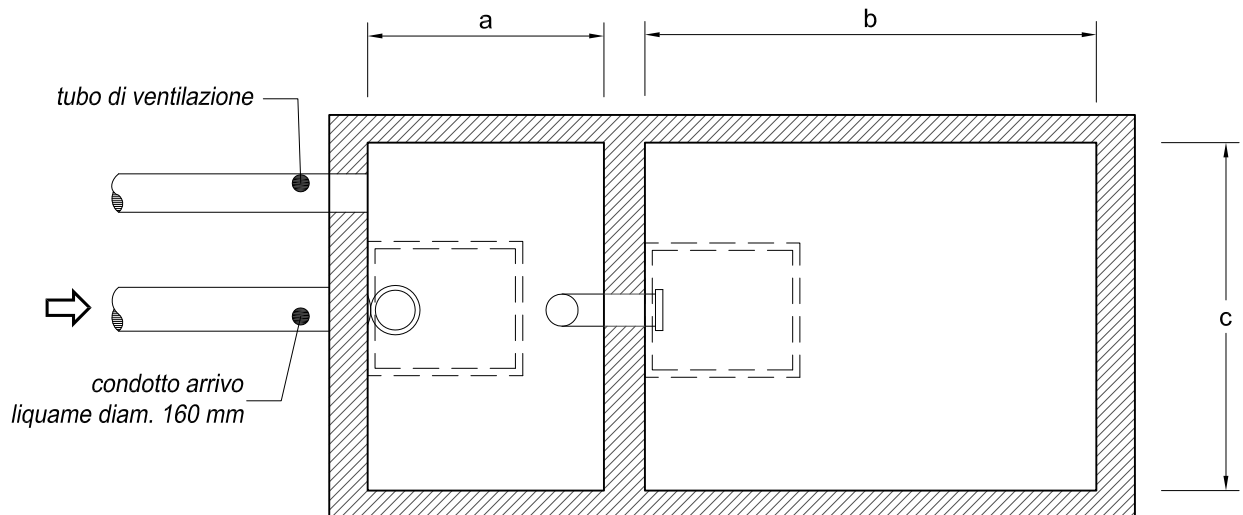


## Allegato F: Particolare dimensionamento fossa a tenuta

PIANTA:

VOLUME DELLA FOSSA  $V_u = (a+b) \times c \times d$   
 $V_u > 3/100 \times \text{Volume insediamento}$



SEZIONE A-A:



- 1) l'interno della vasca dovrà essere intonacato con malta di cemento isolante lisciata a cazzuola rovescia;
- 2) la fossa dovrà essere dotata di tubo di ventilazione con bocca inferiore superiore al livello di riempimento, e bocca superiore aprentesi a conveniente altezza, di norma al di sopra della copertura dell'edificio; diametro tubo 10-12 cm; Volume utile della fossa  $V_u = (a+b) \times c \times d$ ;  $b \approx 2a$